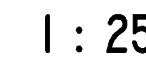
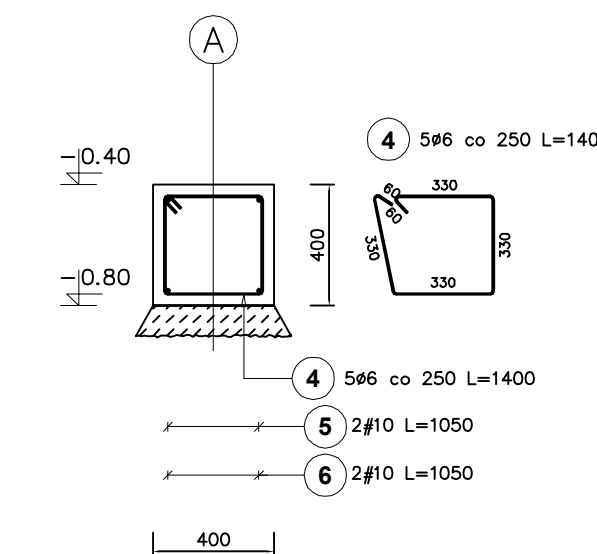
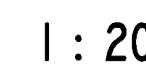


ZESTAWIENIE STAL



Poz.	Stal			Długość (mm)	Liczba			Długość łączna (m)	
	Ø	#	A—I—AIII		w	elementów	ogółem	A—I	A—I—AIII
								Ø	#
4	6			1400	5	2	10	14,00	
5		10		1050	2	2	4		4,20
6		10		1050	2	2	4		4,20
Długość wg średnic (m)								14,00	8,40
Masa 1 m pręta (kg/m)								0,22	0,62
Masa łączna wg średnic (kg)								3,11	5,18
Masa łączna wg gatunków stali (kg)								3,11	5,18
Ogółem (kg)									8,29



PODPIS:	
---------	--